

TRIGONOWN01

Educación Superior y Maestros

Supera los límites de la informática

- Un portátil duradero y de alta calidad con un innovador diseño modular
- Rendimiento y productividad que duran todo el día
- Las características de primera calidad incluyen un chasis duradero, una pantalla táctil de primera calidad y un lector de huellas dactilares

Designed for

intel.
NUC
element



ELEGANTE

Potentes por dentro y elegantes por fuera, estos portátiles están pensados para facilitar la productividad y la colaboración durante todo el día.



SOSTENIBLE

The **Intel® NUC** Compute Element permite la actualización al último procesador sin el alto coste y la huella de carbono que supone la sustitución de todo el portátil.



DISEÑO MODULAR

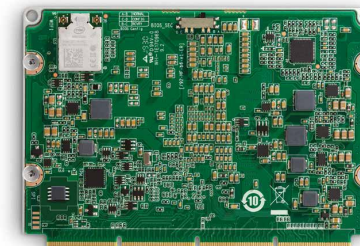
El innovador diseño modular facilita y abarata la actualización a un nuevo procesador sin necesidad de sustituir todo el portátil.



- CPUs Intel® de 11ª generación
- Batería de 12h
- Pantalla Táctil de Alta Calidad
- Teclado Retroiluminado Silencioso
- Chasis de Aluminio
- Design de Intel®

Designed for
intel
nuc
element

Un ordenador portátil convertible basado en Intel's NUC Elements



ESPECIFICACIONES DEL PRODUCTO

SO Windows 11 | **Memoria** 128GB/ 256GB/512GB/1TB/2TB PCIe SSD NVMe (Optana Soportada) | **Pantalla** 13.9" 3K Pantalla Bezel IPS estrecho, 100% RGB con Pantalla Táctil | **I/O** 1x Thunderbolt™ 4; 2x USB 3.2 Type-A; 1x HDMI 2.0; 1x Mini DisplayPort; 1x RJ-45; 1x Combo Audio Jack | **Sensores** Huella dactilar; compatibilidad con el asistente de voz para Cortana y Alexa | **Conectividad** Wi-Fi 6(802.11ax) 2x2 + Bluetooth V5 | **Cámara** HD IR Cámara con Sporte de Windows Hello | **Batería** 77Wh Batería de Li-Po con Soporte de Carga Rápida (±12h) * | **Peso** 1.5 Kg | **Dimensiones** 304 x 230 x 16.55 mm

*La duración de la batería varía según la configuración y el uso del producto, el brillo de la pantalla, las condiciones de funcionamiento, la funcionalidad inalámbrica, los ajustes de gestión de la energía y otros factores. La capacidad máxima de la batería disminuirá naturalmente con el tiempo y el uso.



La contribución de jp.ik a la sostenibilidad

Nuestros dispositivos vienen con embalaje certificado FSC. Esto significa que utiliza la menor cantidad posible de material es y que todos provienen de productores certificados, con estándares de manejo forestal que protegen la calidad del agua, los bosques antiguos, la cobertura forestal y evitan los productos químicos peligrosos.

ESPECIFICACIONES DE NUC ELEMENTS

- Intel® Core™ i7 vPro® processor (CM11EBv7) + Intel® Iris® Xe graphics (i7 vPro, i7, i5 vPro, & i5 SKUs)
- Intel® Core™ i7 processor (CM11EBi7) + Intel® Iris® Xe graphics (i7 vPro, i7, i5 vPro, & i5 SKUs)
- Intel® Core™ i5 vPro® processor (CM11EBv5) + Intel® Iris® Xe graphics (i7 vPro, i7, i5 vPro, & i5 SKUs)
- Intel® Core™ i5 processor (CM11EBi5) + Intel® Iris® Xe graphics (i7 vPro, i7, i5 vPro, & i5 SKUs)
- Intel® Core™ i3 processor (CM11EBi3) + Intel® UHD graphics
- Intel® Celeron® processor (CM11EBC) + Intel® UHD graphics

Para más información, por favor contacte: sales@jpik.com | www.jpik.com

Imágenes ilustrativas. Limitado al stock existente. La información contenida en este folleto del producto puede cambiar sin previo aviso.