



# ik.learning

FORMAÇÃO E  
DESENVOLVIMENTO PROFISSIONAL

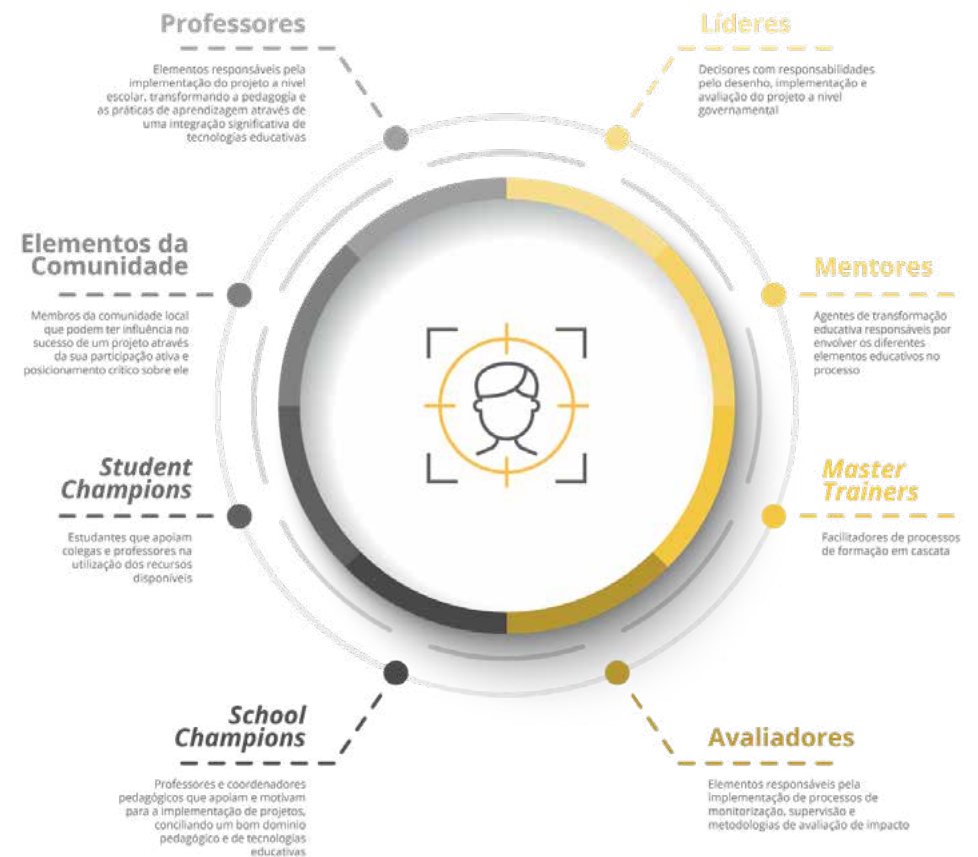
## **Como passamos do desenho de um projeto para a sua implementação efetiva? Como dotamos os stakeholders de capacidades para uma ação significativa? Como garantimos que os agentes educativos trabalham colaborativamente e desempenham as suas funções específicas, gerindo processos, ferramentas e recursos?**

Os projetos são construídos por e para pessoas, e qualquer projeto educativo implica uma estrutura multidimensional de stakeholders que deve ser ouvida, envolvida ativamente e capacitada para o desempenho bem-sucedido dos seus papéis no curso de desenvolvimento do projeto.

Desde decisores (a nível nacional, regional, local, ou de escola), a School Champions, professores e educadores, estudantes, e mesmo elementos da comunidade, todos têm necessidades específicas que devem ser consideradas e endereçadas através de uma abordagem holística e significativa de formação e desenvolvimento profissional.

A nossa experiência sugere que devemos começar por algumas questões-chave: Como estruturamos um projeto edtech significativo e guiado pela pedagogia num país, região ou escola?

Como redesenhamos os espaços e experiências de aprendizagem para que os estudantes alcancem melhores resultados? É necessário envolver professores e comunidades escolares na construção das suas próprias soluções e caminhos, através de uma abordagem construtivista à formação. Como desenhamos estratégias pedagógicas eficazes para atingir objetivos curriculares e outros objetivos desenvolvimentais, tirando partido dos recursos digitais criteriosamente selecionados? Como garantimos os processos de formação em cascata, e simultaneamente a melhoria de práticas, de forma consistente e contínua, ao longo de todo o ciclo de vida de um projeto?



## O que se pretende alcançar e como funciona?

O serviço **ik.learning** dá resposta a todas estas questões, através de uma abordagem integrada de múltiplas ações de Desenvolvimento Profissional Contínuo. O serviço ik.learning assenta numa teoria de mudança que combina ações de mentoria, monitorização e supervisão, bem como uma comunidade de práticas digital, em torno de uma oferta de formação robusta que é o núcleo central desta resposta.

O serviço ik.learning divide-se em três tipos de formação que dão resposta às diferentes necessidades dos agentes educativos, em distintos níveis de complexidade – alinhando visões para o projeto, desenvolvendo competências essenciais para uma ação intencional e significativa durante todo o processo, e aprofundando conhecimentos e competências específicas como parte integrante de uma estratégia de melhoria contínua.



### Mentoria

Interações remotas ou presenciais para facilitação ou orientação de processos de mudança individuais e organizacionais



### Formação

*Workshop*se cursos de formação que promovem um alinhamento de visões para um projeto e a capacitação para uma ação orientada para resultados



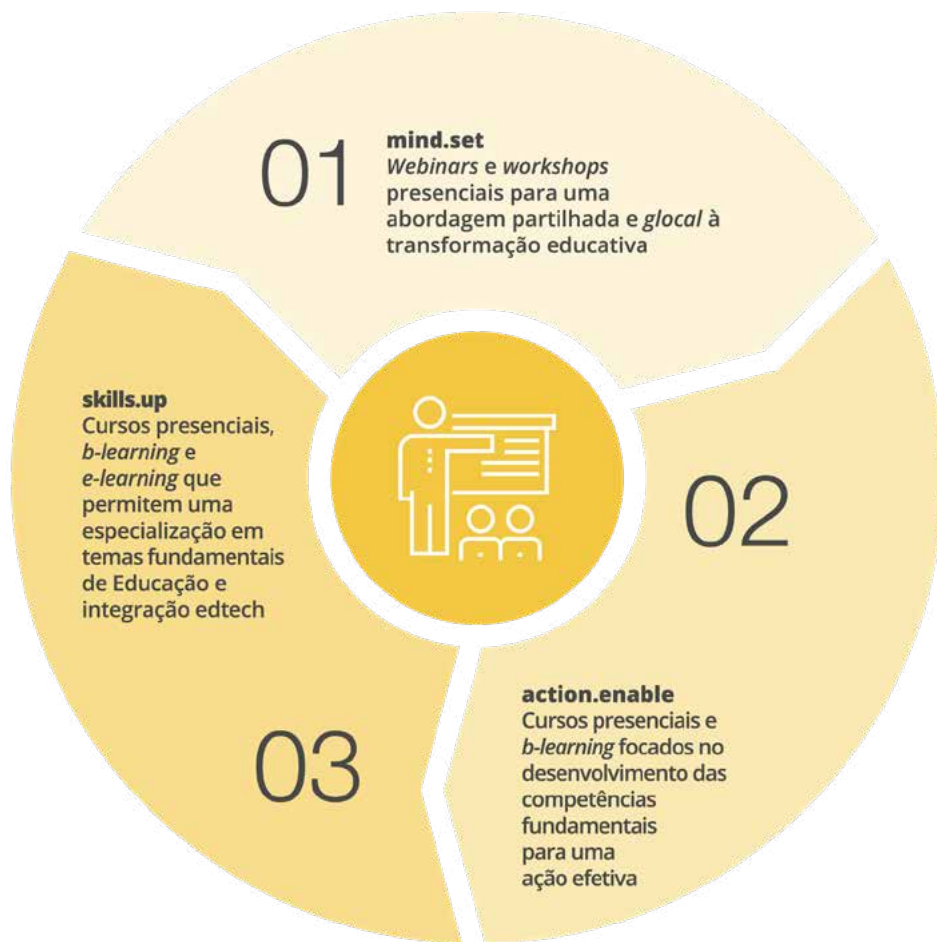
### Monitorização & Supervisão

Observação presencial ou remota, análise, avaliação e *feedback*sobre as práticas individuais



### Comunidade de Práticas

Plataforma *Online* de partilha de experiências e conhecimentos entre agentes educativos de todo o mundo



Esta oferta formativa cobre uma grande variedade de tópicos e competências essenciais, conectando as diferentes peças relevantes que compõem um projeto edtech guiado pela pedagogia:

- **Referenciais pedagógicos para a integração edtech e respetiva avaliação** – Modelos para a transformação dos sistemas educativos; Modelos pedagógicos para a integração edtech e respetiva avaliação
- **Perspetivas históricas sobre a integração edtech** – Estratégias de integração edtech; Modelos de adoção edtech
- **Abordagens pedagógicas** – Epistemologia e teoria da aprendizagem; Estratégias de aprendizagem; Contextos de aprendizagem
- **Competências fundamentais para impulsionar a mudança em Educação** – Territórios de transformação educativa; Desenho e planeamento para a mudança em Educação; Gerir a mudança em Educação; Monitorizar e avaliar a mudança em Educação
- **Soluções Tecnológicas Educativas** – Education Reference Design; Competências digitais básicas; Recursos que potenciam as práticas pedagógicas e as abordagens STEAM
- **Comunidades Educativas** – Envolvimento escolar das famílias e outros agentes de desenvolvimento local; Envolvimento das famílias no desenvolvimento coletivo; Empoderamento comunitário
- **Desafios do Digital** – Comunidades de aprendizagem comprometidas com a inclusão digital; Multiliteracias; Cidadania Digital

- **Desenvolvimento Profissional** – Desenvolvimento académico e de carreira; Políticas e planeamento e implementação de desenvolvimento profissional contínuo; Identidade profissional do/a professor(a), empoderamento e comunidade de práticas
- **Aprendizagem inicial** – Desenvolvimento na infância, Creches e educação pré-escolar
- **Aprendizagem ao longo da vida** – SSDG 4; Educação inclusiva; Aprendizagem, Competências e Motivação

A relevância desta abordagem formativa e o *track record* de implementação de serviços a nível mundial levou a que a Microsoft reconhecesse a jp.ik como Microsoft in Education Global Training Partners. Neste sentido, a oferta ik.learning integra também conteúdos essenciais do programa Microsoft in Education - Education Transformation Framework, 21st Century Learning Design, Modern Teaching and Learning, Future-ready Skills. Sempre que estes tópicos são trabalhados no contexto da formação ik.learning, os formandos recebem também um Certificado Microsoft relacionado com esse tema.

Trabalhamos também com as entidades locais responsáveis pelo reconhecimento e acreditação da formação de professores, para que os professores e educadores que participem numa formação ik.learning possam obter um certificado oficial nacional/regional. Este processo encontra-se já validado para algumas formações ik.learning action.enable em Portugal.

# Qual é a oferta ik.learning?

## mind.set

### 01

- Decisores: Transformando os territórios educativos
- Comunidades Educativas: Redesenhando ambientes de aprendizagem
- Comunidades Educativas - Remodelando ambientes de aprendizagem
- Diálogos de desafio à transformação educativa e na aprendizagem

## action.enable

### 02

- Pedagogia a bordo: Redesenhando experiências de aprendizagem enriquecidas pela integração de edtech
- Pedagogia a bordo: Novos cenários de aprendizagem com edtech
- Meaningful learning spaces: New environments with paramount education solutions
- Prontos para a ação: Efetivar a transformação educativa
- Module 1: Designing and planning for Education change
- Module 2: Lead Education change through training, shadowing, and mentoring
- Module 3: Monitoring and assessing Education change

## skills.up

### 03

#### PEDAGOGI

- Mudança na Educação
- Espaços enriquecidos pelas edtech
- Projetos edtech guiados pela Pedagogia
- Pedagogias Digitais e novos espaços de aprendizagem

#### DESENVOLVIMENTO

- Aprendizagem inicial
- Aprendizagem ao longo da vida
- Desenvolvimento profissional na Educação
- Desafios digitais na Educação
- Comunidades de aprendizagem para a Educação e o desenvolvimento

#### TECHNOLOGIES

- Melhoria das práticas pedagógicas com o iKES 2.0 ikCM e o Office 365
- Facilitação da aprendizagem remota com o Microsoft Teams Office 365
- Abordagens STEAM com o iKES 2.0 ubbu
- Abordagens STEAM com o iKES 2.0 Classplash
- Abordagens STEAM com o iKES 2.0 ArtRage
- Abordagens STEAM com o iKES 2.0 LabCamera
- Abordagens STEAM com o iKES 2.0 Hacking STEM
- Abordagens STEAM com o iKES 2.0 Minecraft Education Edition